



ホテル・旅館・宿泊施設様
SNS運用支援サービス

 株式会社IOS
INTERNET OFFICE SENDAI

誰でも手軽にはじめられるSNS。

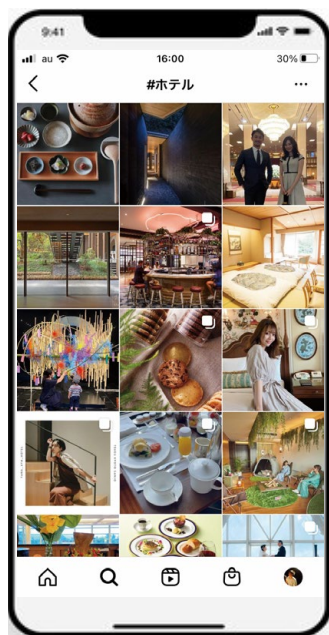
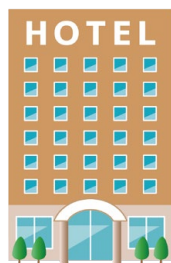
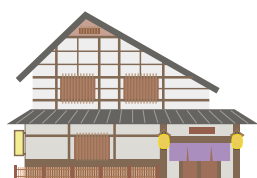
多くの方が何の成果も出せないまま挫折してしまうのが現実です。

こんなお悩みありませんか？



- いったい何から始めたらいいの？
- 投稿ネタが思いつかない！
- SNS に時間は割けない！
- 何のためにやっているかわからない！
- 社員が知らない、味方からの応援がない。

SNSアカウントの開設～運用代行、キャンペーンの企画、SNS広告、分析レポート作成、効果検証までワンストップでサポートいたします。



SNS 運用の
様々な課題や
お悩みを
ワンストップで
サポートします



対象サービス



Instagram



Facebook

基本サービスプラン

契約期間： 3ヶ月 6ヵ月 をお選びいただけます

毎月のアカウント分析レポートで
課題を洗い出し！

課題に応じた運用プランニング
運用マニュアルを作成！

定例ミーティングを実施し、
投稿企画・投稿計画を立て、
原稿制作・投稿までサポート！

目標設定から毎週の投稿まで
トータルにとことんサポート！

LITE

LITE

BASIC

PREMIUM

月額 3 万円プラン

月額 6 万円プラン

月額 9 万円プラン

月額 12 万円プラン

アカウント数：1~2

アカウント数：1~2

アカウント数：1~2

アカウント数：1~2

- アカウント開設サポート
- アカウント分析レポート
- 運用プランニング
- 運用マニュアル作成
- 投稿コンテンツ企画
- 投稿カレンダー作成
- 原稿制作・投稿
- 目標設定 (KGI/KPI)・改善提案
- 定例ミーティング

- アカウント開設サポート
- アカウント分析レポート
- 運用プランニング
- 運用マニュアル作成
- 投稿コンテンツ企画
- 投稿カレンダー作成
- 原稿制作・投稿 (月2本まで)
- 目標設定 (KGI/KPI)・改善提案
- 定例ミーティング

- アカウント開設サポート
- アカウント分析レポート
- 運用プランニング
- 運用マニュアル作成
- 投稿コンテンツ企画
- 投稿カレンダー作成
- 原稿制作・投稿 (月4本まで)
- 目標設定 (KGI/KPI)・改善提案
- 定例ミーティング

- アカウント開設サポート
- アカウント分析レポート
- 運用プランニング
- 運用マニュアル作成
- 投稿コンテンツ企画
- 投稿カレンダー作成
- 原稿制作・投稿 (月8本まで)
- 目標設定 (KGI/KPI)・改善提案
- 定例ミーティング

料金：月額 33,000円 (税込)

料金：月額 66,000円 (税込)

料金：月額 99,000円 (税込)

料金：月額 132,000円 (税込)

START UP

● アカウント開設サポート

Instagram、Facebook の新規アカウント開設をサポートします。

● アカウント開設代行

新規アカウントの開設や初期設定、開設に必要なデザイン作成等すべてお任せいただけます。

※代行費は別途費用となります

● 運用プランニング

どのように SNS を活用していくか、長期ブランディングを見据えてプランニングします。

● 運用マニュアル作成

チームで運用可能にするために、内部ルールを策定しマニュアル化します。

OPERATION

運用支援

● 投稿コンテンツ企画

ユーザーの好反応が期待できるコンテンツづくりをお手伝いします。

● 投稿カレンダー作成

定期的な投稿を行うために、投稿カレンダーを作成します。

● 原稿制作 / 投稿 (月 2~8 本 ※プランによって変動)

運用で一番時間のかかる原稿制作から投稿までを代行いたします。

※投稿回数は契約プランによって変動します。

● アカウント分析レポート

週次、月次の投稿分析やユーザーの動向などをレポートにわかりやすくまとめます。

(P5 にレポートサンプル掲載)

● 目標設定 (KGI/KPI※1) ・改善提案

「SNS を運用すること」を目標にしないために、「何を目標に SNS を運用するのか」明確な目標を設定し、PDCA サイクル※2 を回します。

● 定例ミーティング

レポートを通して前月投稿の振り返り、KPI 進捗確認、次回の投稿内容等を定期的にミーティングで共有します。日々変化するサービスやトレンド等も共有いたします。

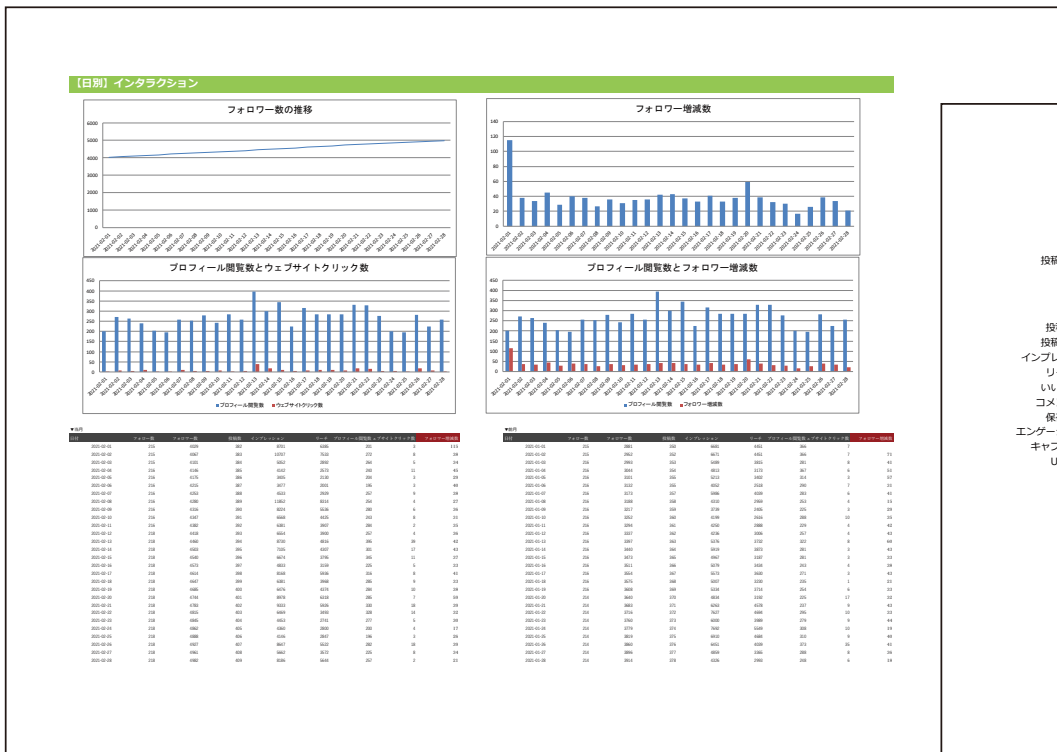
※1 KPI … 「重要業績評価指標」 組織の達成目標に対して、目標達成度合いを評価する評価指標

KGI … 「重要目標達成指標」 KPI が中間目標であるのに対し、KGI は「最終目標」にあたる

※2 PDCA サイクル … Plan(計画)・Do(実行)・Check(評価)・Action(改善)を繰り返すことによって、管理業務を継続的に改善していく手法のこと

アカウント分析レポート

1ヵ月毎に SNS 投稿のデータを取得・分析し、
ユーザーの反応の良い投稿の特性や傾向を見きわめ、改善提案を行います。



投稿画像	BEST			WORST		
	1	2	3	1	2	3
投稿日	2021/2/12	2021/2/27	2021/2/7	2021/2/4	2021/2/1	2021/2/5
投稿日時	2021/2/12 21:28	2021/2/27 20:35	2021/2/7 20:42	2021/2/4 20:56	2021/2/1 21:31	2021/2/5 20:46
インプレッション	22,356	21,733	14,851	2,739	2,803	2,860
リーチ	16,924	16,655	11,514	2,003	1,915	2,044
いいね数	550	539	658	89	259	154
コメント数	4	3	0	0	0	1
保存数	98	32	23	6	2	2
エンゲージメント数	655	577	685	89	266	159
キャプション	テキスト、テキスト	テキスト、テキスト	テキスト、テキスト	テキスト、テキスト	テキスト、テキスト	テキスト、テキスト
URL	https://ja-jp.facebook.com/	https://ja-jp.facebook.com/	https://ja-jp.facebook.com/	https://ja-jp.facebook.com/	https://ja-jp.facebook.com/	https://ja-jp.facebook.com/

3カ月のフォロワー増加数が当初目標の1.5倍超を実現

飲食業 Instagram |アカウント

- ・閲覧者の動向などを分析できるビジネスアカウントに移行
- ・ターゲットの共感が得られるように原稿制作・投稿サポート
- ・3ヵ月間で、ひと月あたり約100人、合計約300人のフォロワー増加を達成



半年間の運用でフォロワー数2.2倍を実現

雑貨小売業 Instagram |アカウント

- ・毎月の投稿レポートによる効果検証実施
- ・ハッシュタグの見直しによる、フォロー外リーチの増加
- ・ターゲットの共感が得られるように原稿制作・投稿サポート
- ・フォロワー数約300人から約660人に増加

